

## Инструкция по настройке подключения к информационной системе «Online-заявки» ООО «Профиль-Пласт»

1. Скопировать и распаковать архив «Набор для подключения.rar», полученный после подписания договора, в папку «Мои документы». В результате распаковки архива в ней будет создана подпапка «Набор для подключения» содержащая необходимые файлы.
2. Перейти в созданную при извлечении архива папку «Набор для подключения» и скопировать из неё ярлык для соединения «Заявки Профиль-Пласт.rdp» на рабочий стол каждого из подключаемых пользователей.

### Установка VPN-подключения к удаленному серверу.

**ВНИМАНИЕ.** Установка подключения производится в зависимости от того какая ОС у вас установлена. На данный момент ограничений, предъявляемых ранее, для подключения нет.

Если ваша ОС отлична от Windows XP, просим связаться с нашей ИТ службой, и мы расскажем вам как создать и настроить подключение.

1. На компьютере под управлением **ОС Windows 7 или Vista:**
  1. Нажать последовательно на Пуск – Панель управления - Центр управления сетями и общим доступом
  2. В открывшемся окне выбрать нажать на пункт «Настройка нового подключения или сети»

Изменение сетевых параметров



Настройка нового подключения или сети

Настройка беспроводного, широкополосного, модемного, прямого или VPN-подключения или же настройка маршрутизатора или точки доступа.



Подключиться к сети

Подключение или повторное подключение к беспроводному, проводному, модемному сетевому соединению или подключение к VPN.



Выбор домашней группы и параметров общего доступа

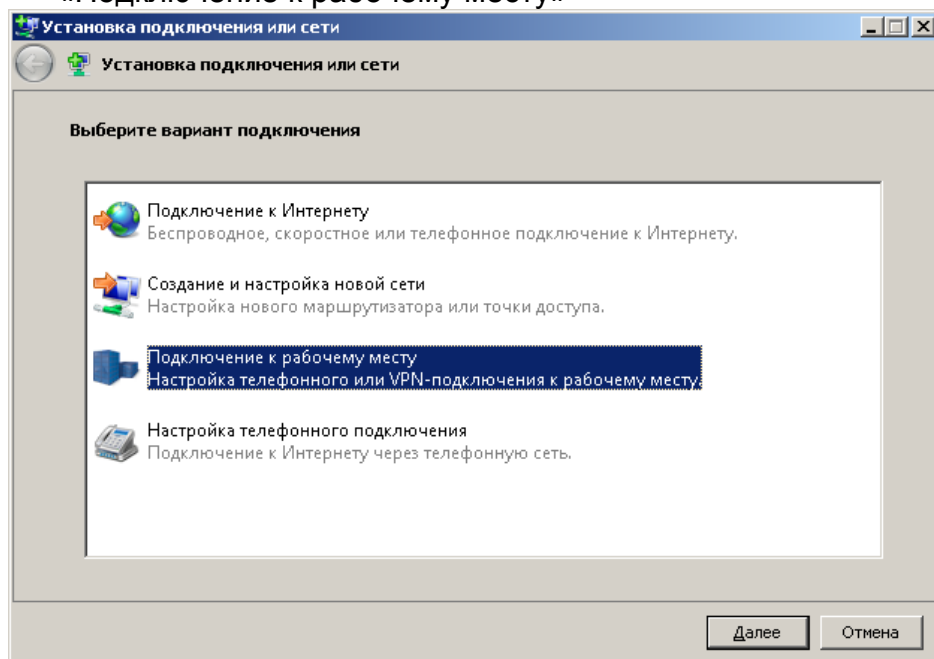
Доступ к файлам и принтерам, расположенным на других сетевых компьютерах, или изменение параметров общего доступа.



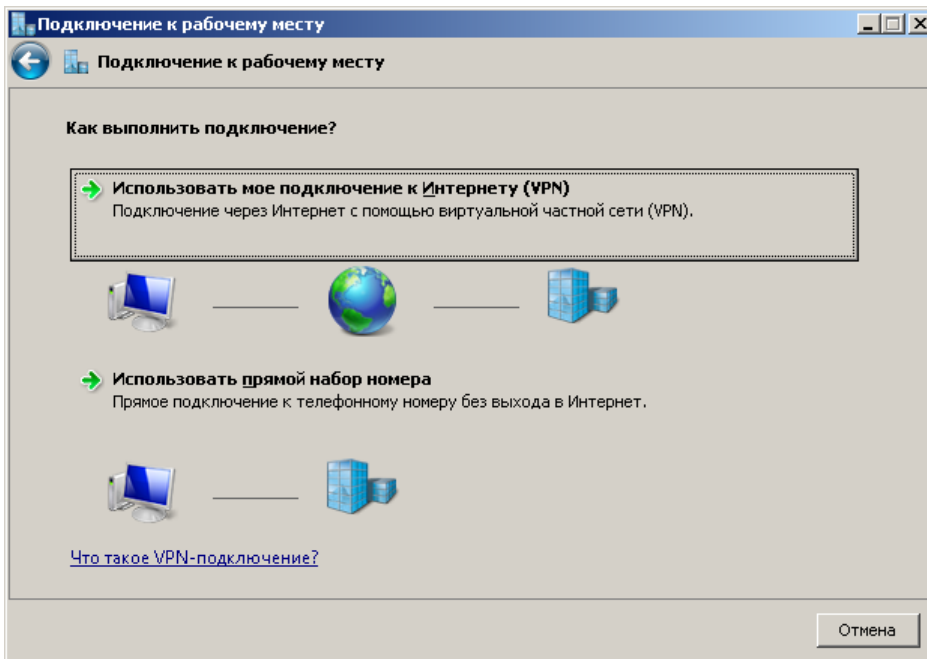
Устранение неполадок

Диагностика и исправление сетевых проблем или получение сведений об исправлении.

3. Откроется мастер создания нового подключения, в котором выбрать пункт «Подключение к рабочему месту»

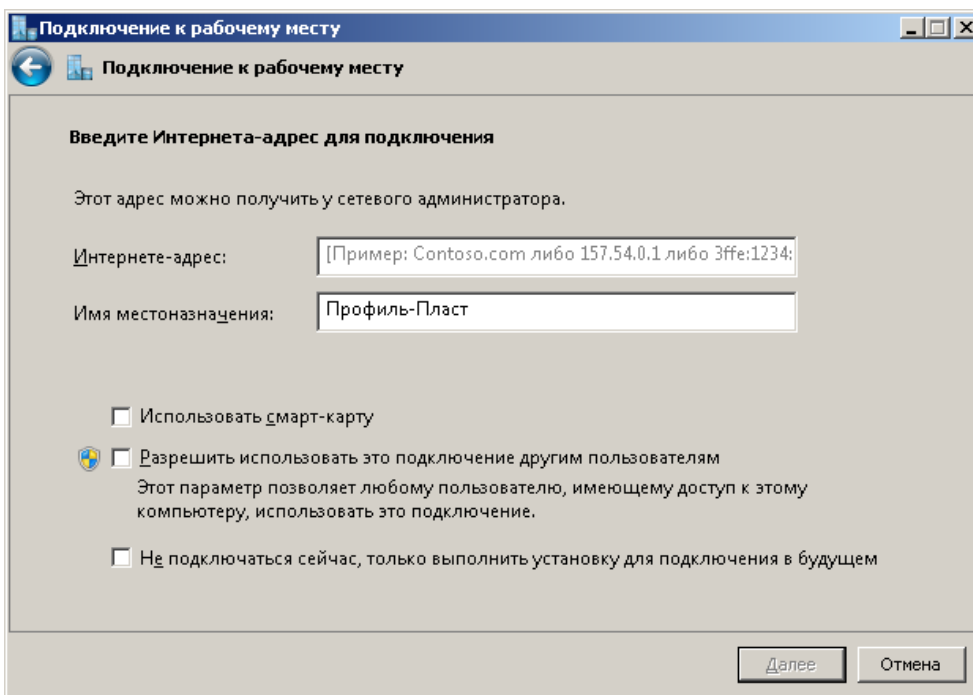


И нажать «Далее»



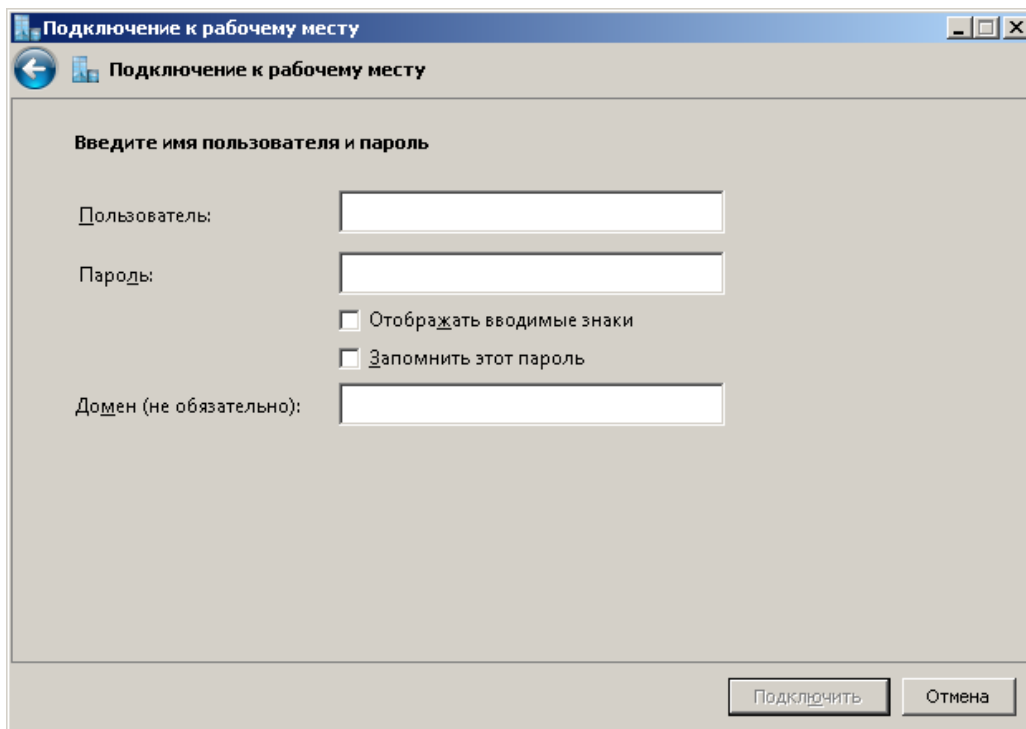
В текущем окне необходимо выбрать мастер «Использовать мое подключение к Интернету (VPN)»

Откроется окно, в котором необходимо будет в поле «Интернет-адрес» ввести – **vpn.profil-plast.ru**, а поле «Имя местоназначения» - Профиль-Пласт



и «Далее»

После откроется окно ввода Имени и Пароля.



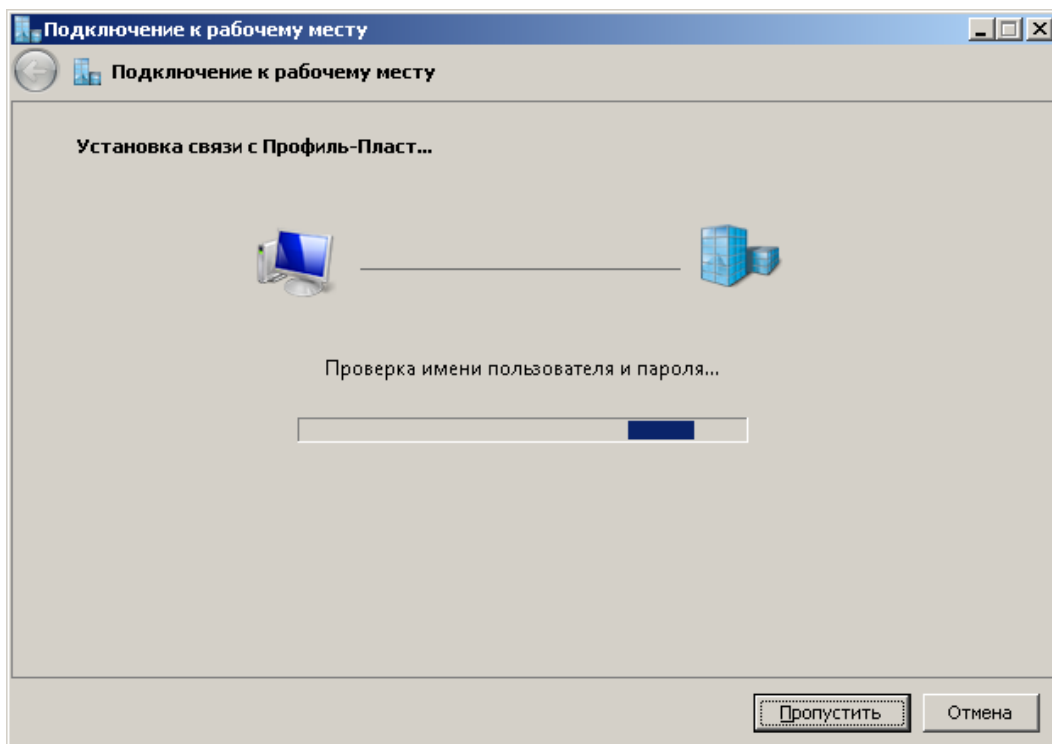
Поле «Пользователь» - заполнить обязательно

Поле «Пароль» - заполнить обязательно

Поле «Домен» - не заполнять.

Необходимо установить флажок «Запомнить этот пароль».

И нажать «Подключить»



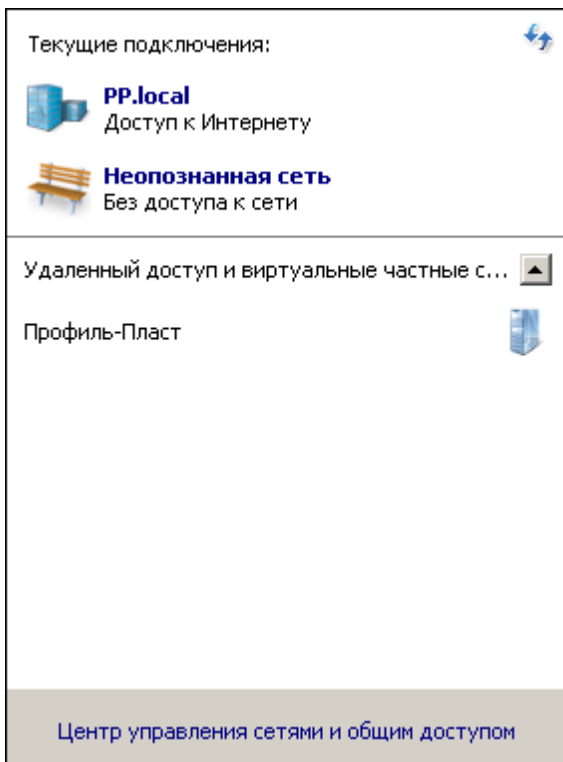
Подключение должно пройти без ошибок.

4. Далее необходимо отключить маршрут по-умолчанию, в настройках подключения, во избежание отключения вашего существующего интернет-подключения.

На панели задач (возле часов), есть иконка

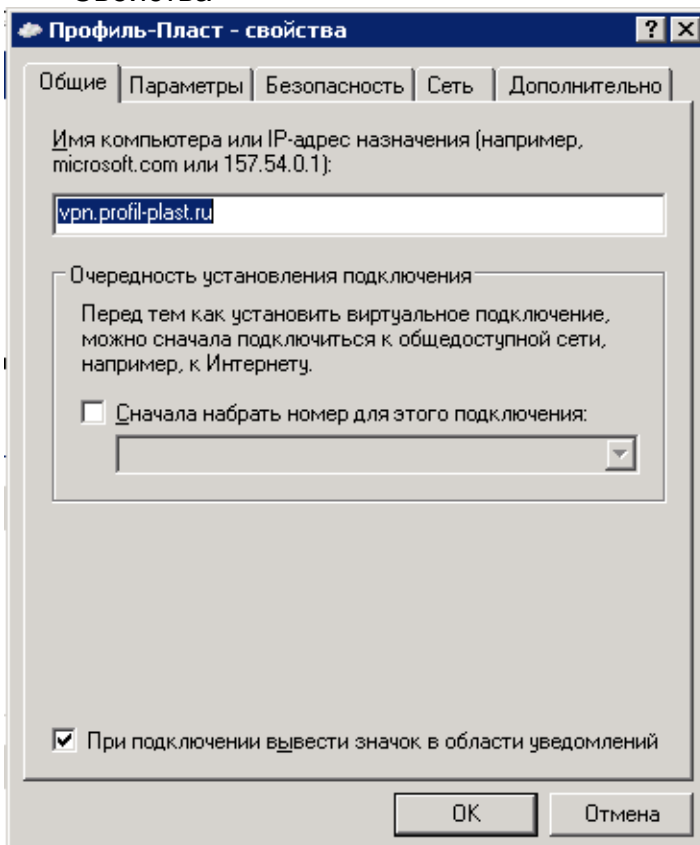


В виде монитора, при нажатии на него мышью, появляется окно управления сетевыми подключениями



Вы видите в этом окне созданное вами удаленное подключение «Профиль-Пласт»

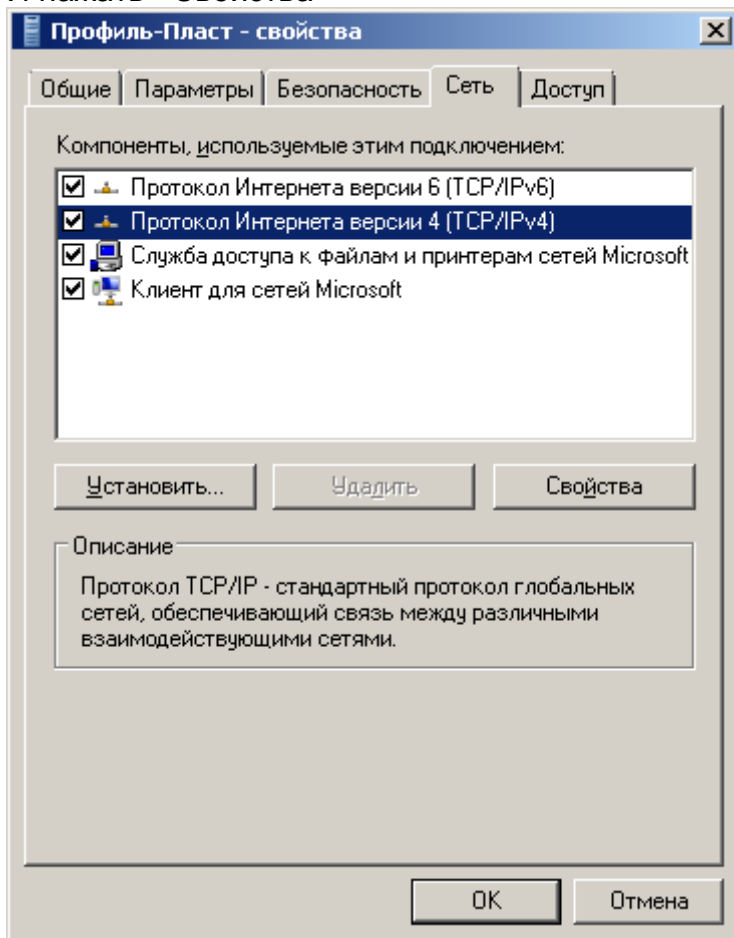
5. На созданном подключении «Профиль-Пласт» правой кнопкой мыши вызвать его «Свойства»



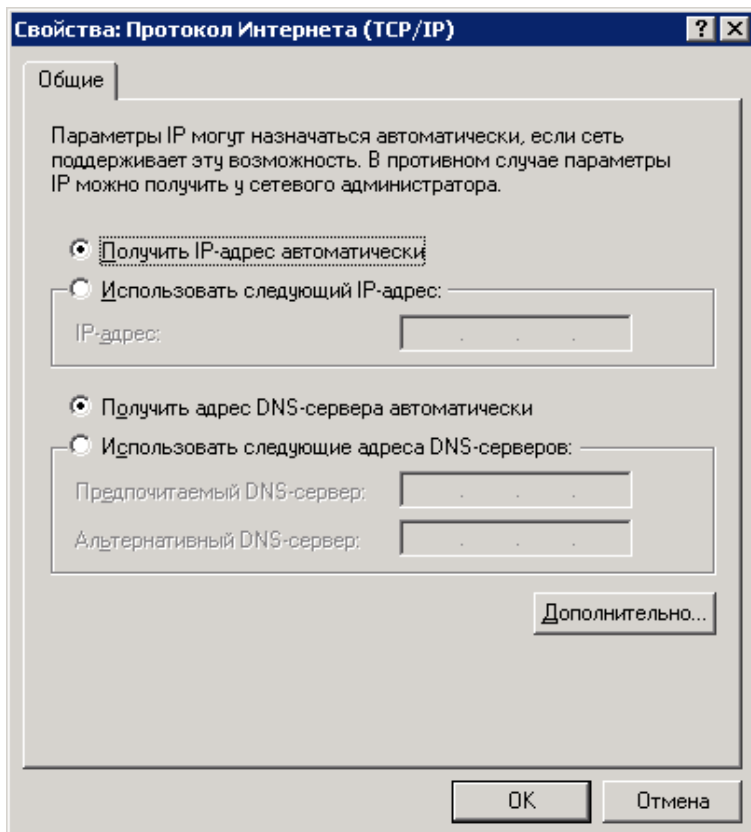
Перейти на вкладку «Сеть»

И встать на компонент сети «Протокол Интернет-версии 4 (TCP/IPv4)»

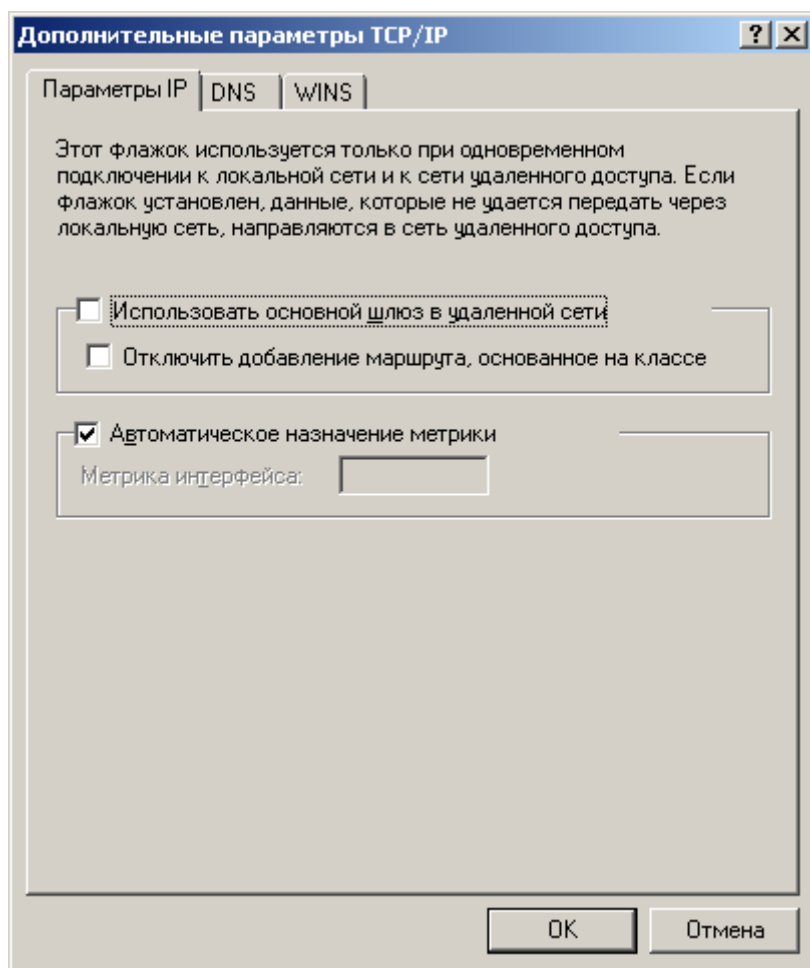
И нажать «Свойства»



Откроется окно в котором нажать «Дополнительно»



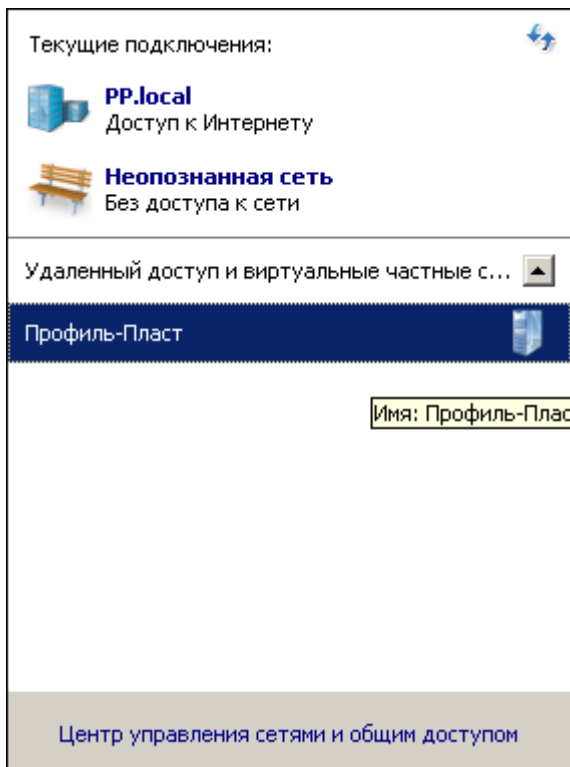
Откроется окно в котором **необходимо снять флажок «Использовать основной шлюз в сети»**



И нажать «OK» а также закрыть все окна свойства подключения

6. Теперь необходимо создать подключение к VPN сети.

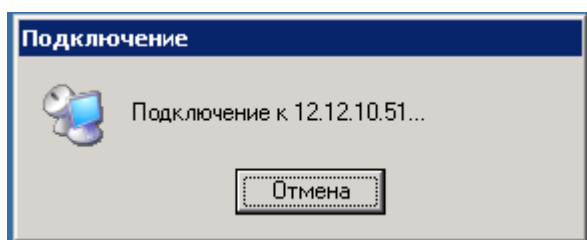
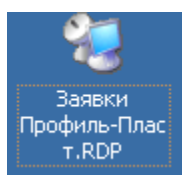
Там же где вы вызывали свойства удаленного подключения «Профиль-Пласт» находится и команда «Подключение»

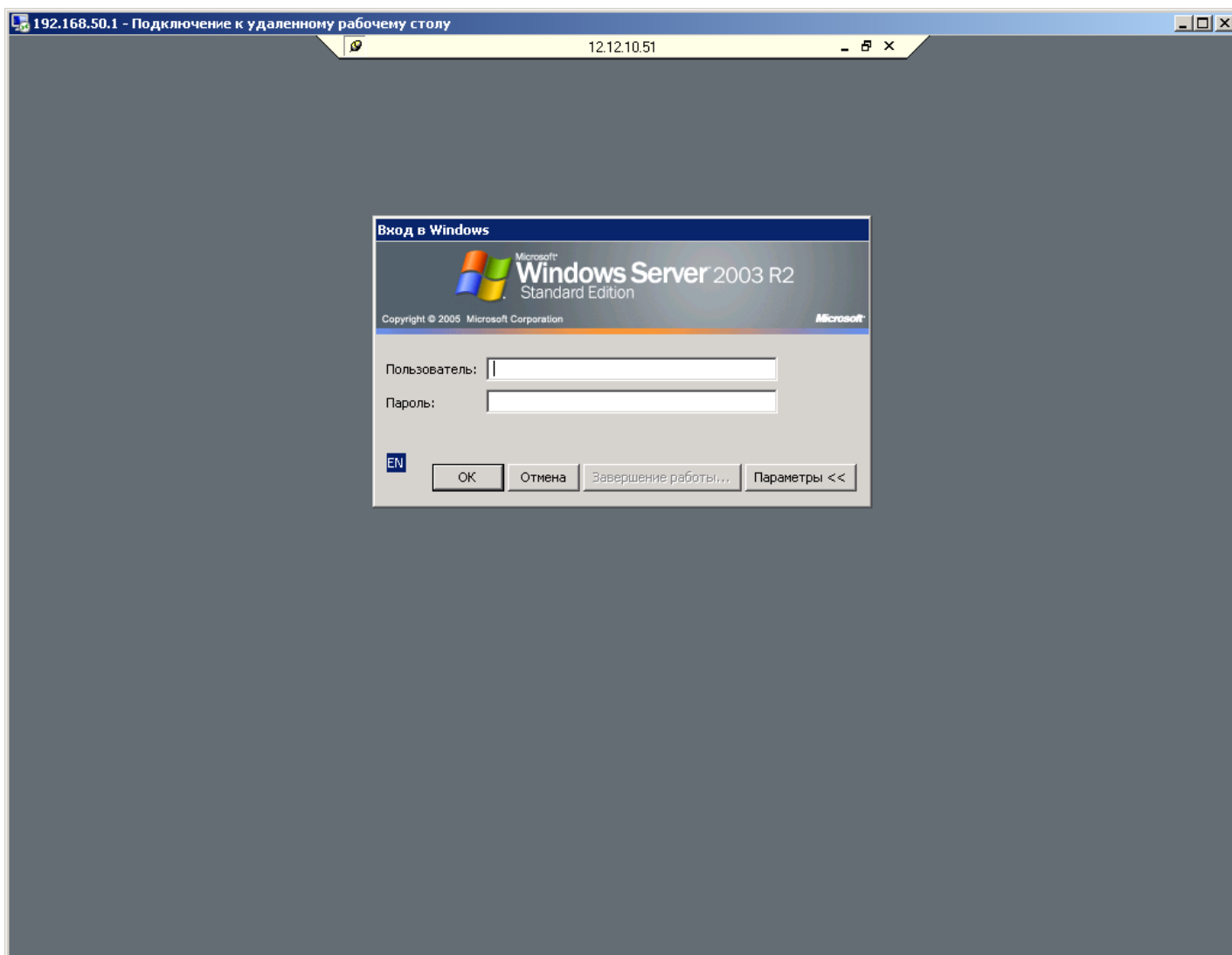


И нажать «Подключение»

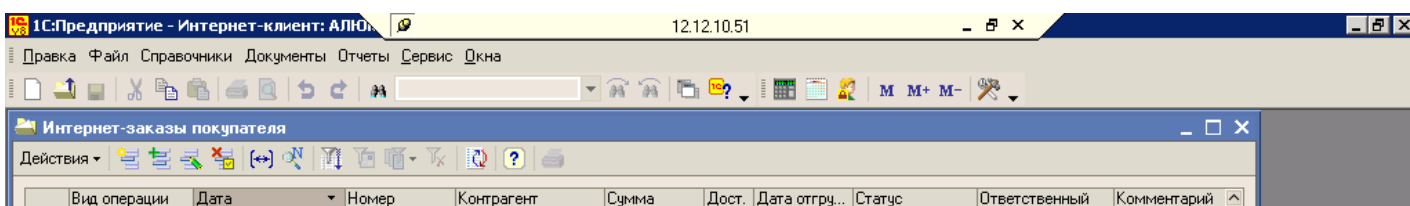
Все этапы подключения должны пройти успешно и в итоге подключение должно создастся

7. Далее по ранее сохраненному ярлыку «Заявки Профиль-Пласт» соединиться





Далее вам просто необходимо ввести Имя и Пароль, выданные вам для подключения, и сразу автоматически будет загружаться 1С Предприятие 8.1. Дополнительно вводить Имя и Пароль в 1С нет необходимости, имя в 1С и в ОС сопоставлены.



8. Завершение работы с 1С Предприятие, завершает подключение к серверу.
9. VPN-подключение не завершается автоматически, оно запускается один раз работает, до того момента пока вы его не выключите руками, или не перезагрузите компьютер.

## Требования к компьютеру для подключения

1. Для создания VPN-подключения к сети ООО «Профиль-Пласт» **практически никаких ограничений нет.**