

Инструкция по настройке подключения к информационной системе «Online-заявки» ООО «Профиль-Пласт»

Копирование переданных согласно договору файлов

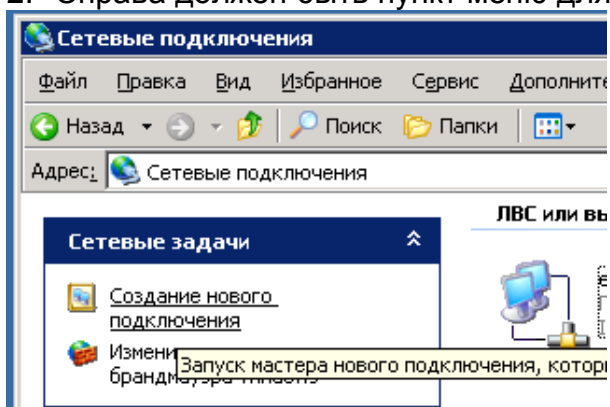
1. Скопировать и распаковать архив «Набор для подключения.rar», полученный после подписания договора, в папку «Мои документы». В результате распаковки архива в ней будет создана подпапка «Набор для подключения» содержащая необходимые файлы.
2. Перейти в созданную при извлечении архива папку «Набор для подключения» и скопировать из неё ярлык для соединения «Заявки Профиль-Пласт.rdp» на рабочий стол каждого из подключаемых пользователей.

Установка VPN-подключения к удаленному серверу.

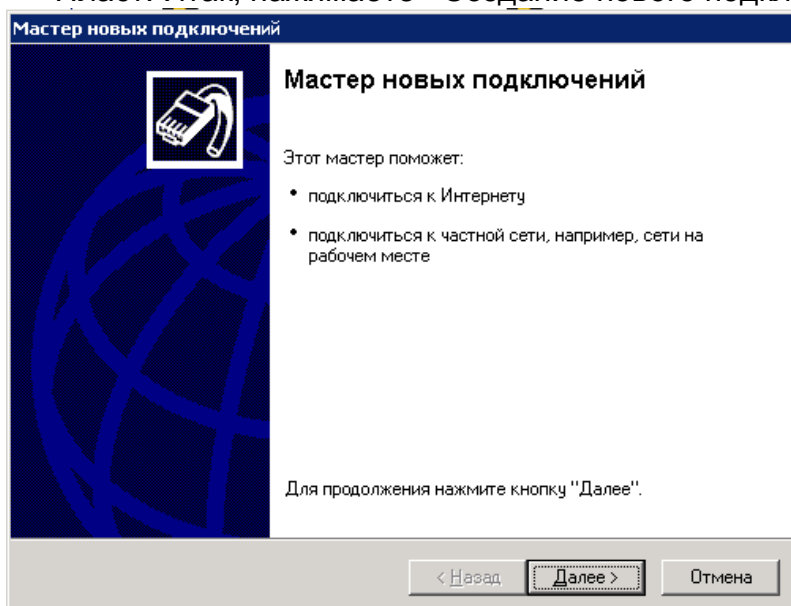
ВНИМАНИЕ. Установка подключения производится в зависимости от того какая ОС у вас установлена. На данный момент ограничений, предъявляемых ранее, для подключения нет.

Если ваша ОС отлична от Windows XP, просим связаться с нашей ИТ службой, и мы расскажем вам как создать и настроить подключение.

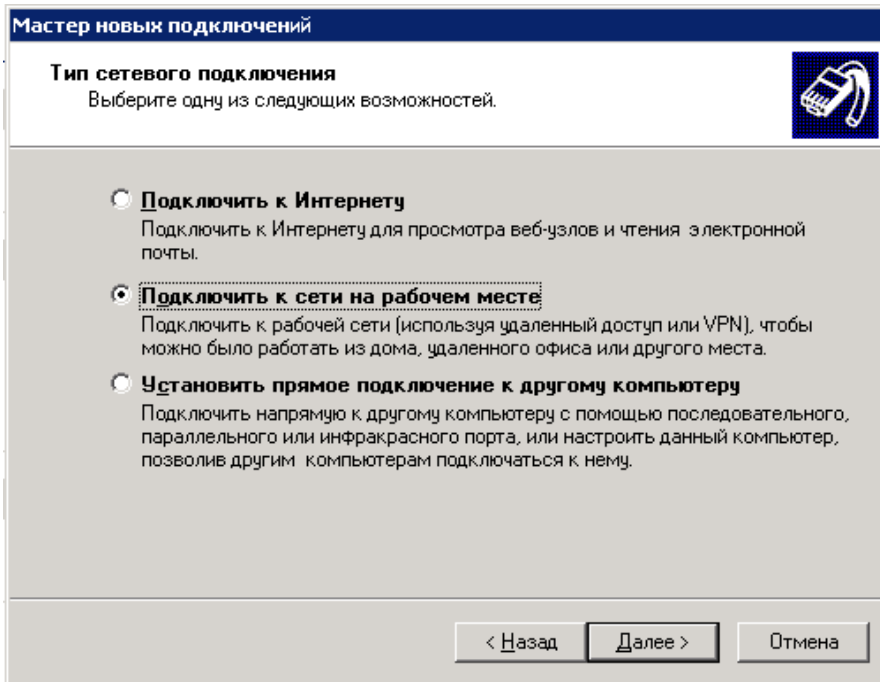
1. На компьютере под управлением **ОС Windows XP:**
 1. Нажать последовательно на Пуск – Настройка – Панель управления.В открывшемся окне выбрать «Сетевые подключения»
 2. Справа должен быть пункт меню для создания нового подключения



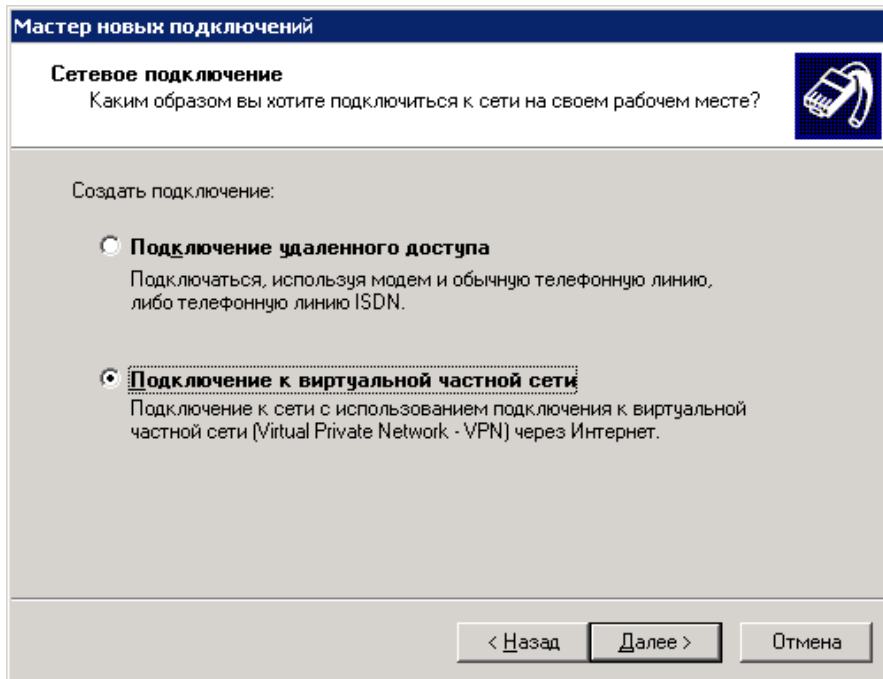
3. В этом мастере вам надо будет создать подключение к удаленному серверу Профиль-Пласт. Итак, нажимаете «Создание нового подключения»



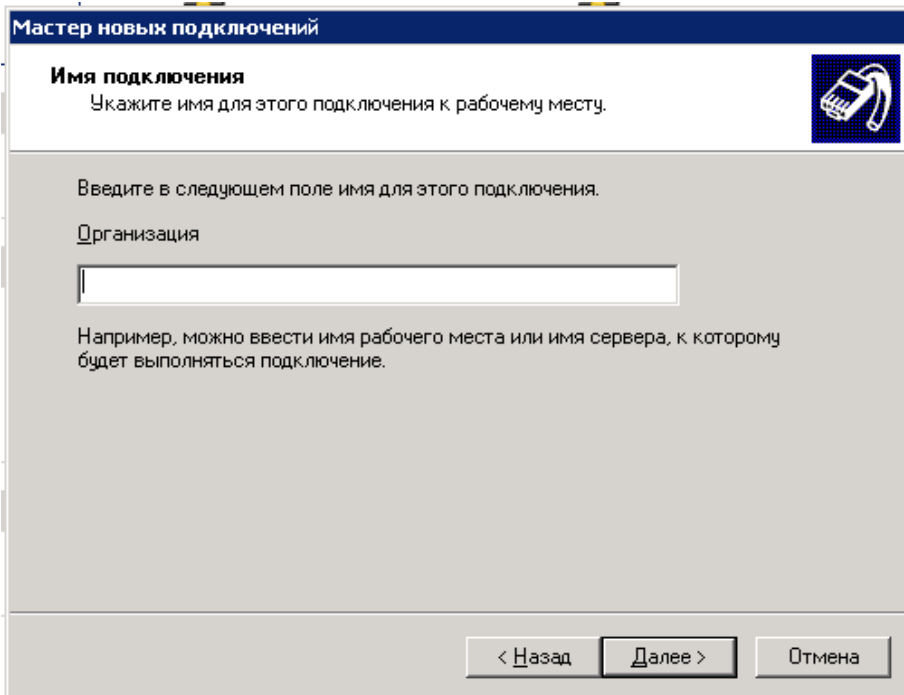
Нажимаете «Далее»



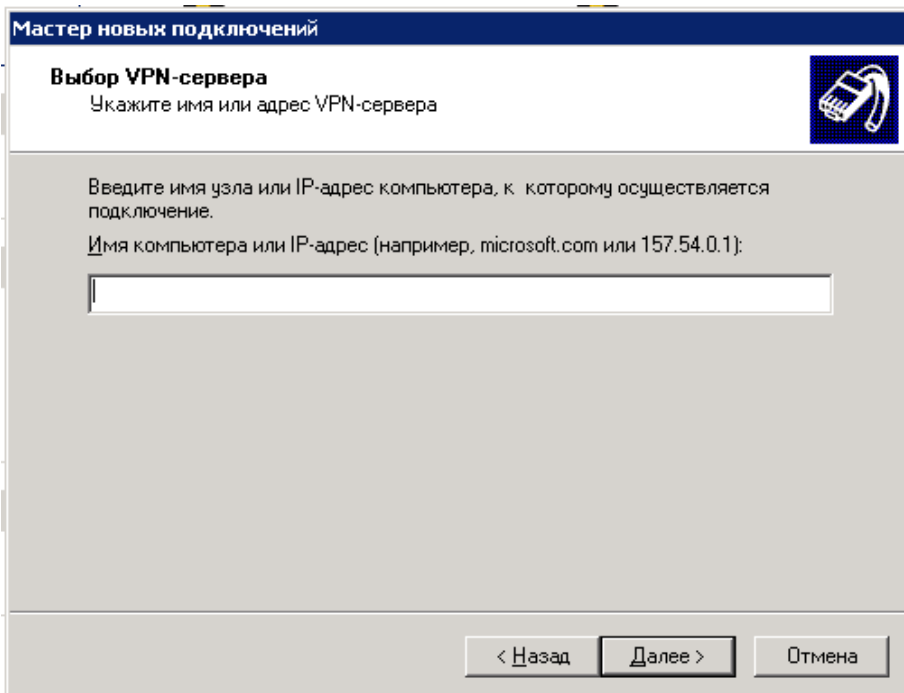
Выбираете пункт меню «Подключить к сети на рабочем месте» и «Далее»



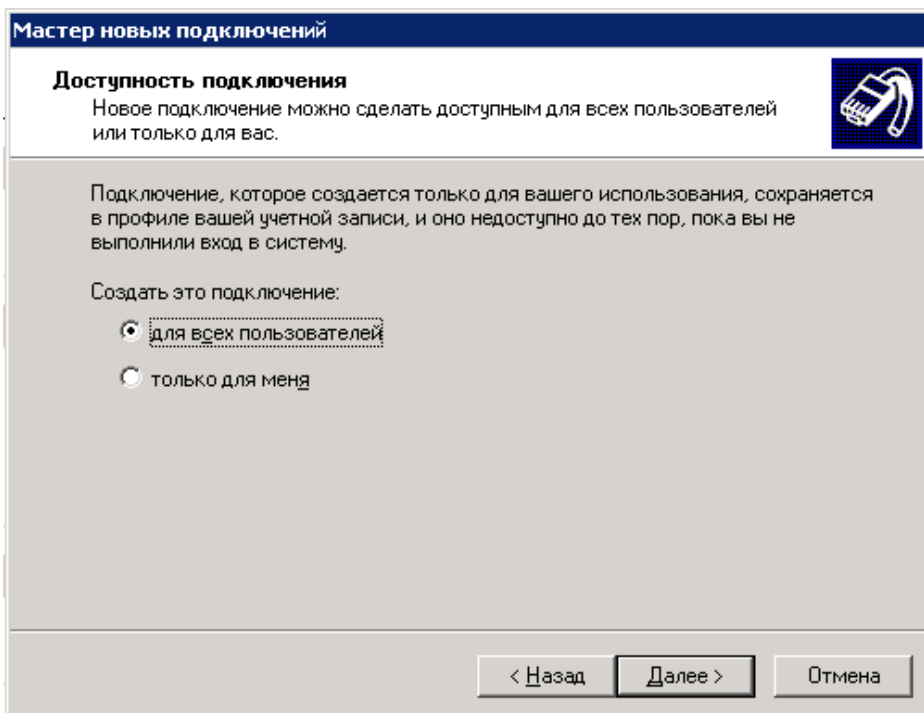
Выбираете пункт меню «Подключение к виртуальной частной сети» и «Далее»



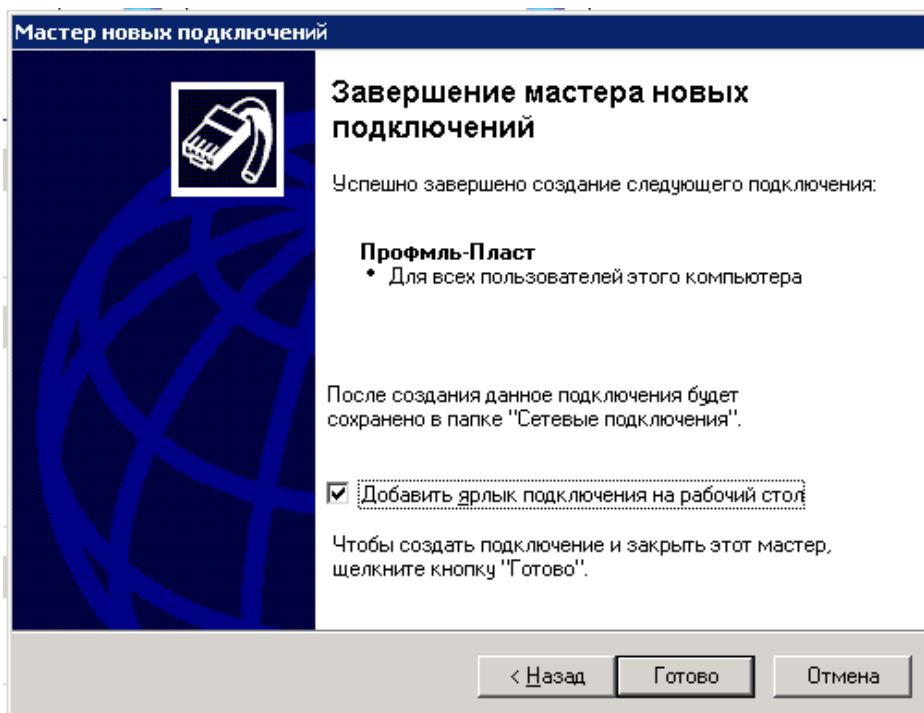
В поле ввода наберите – «Профиль-Пласт» и нажмите «Далее»



В поле ввода необходимо ввести адрес для подключения – **vpn.profil-plast.ru.** и «Далее»

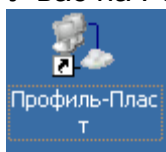


Установите переключатель в положение «для всех пользователей» и нажмите «Далее»



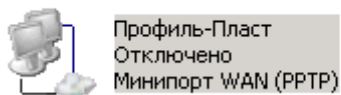
Установите флажок, для того чтобы добавить ярлык этого подключения на ваш Рабочий стол. И нажмите «Готово»

У вас на Рабочем столе, должен был появиться ярлык

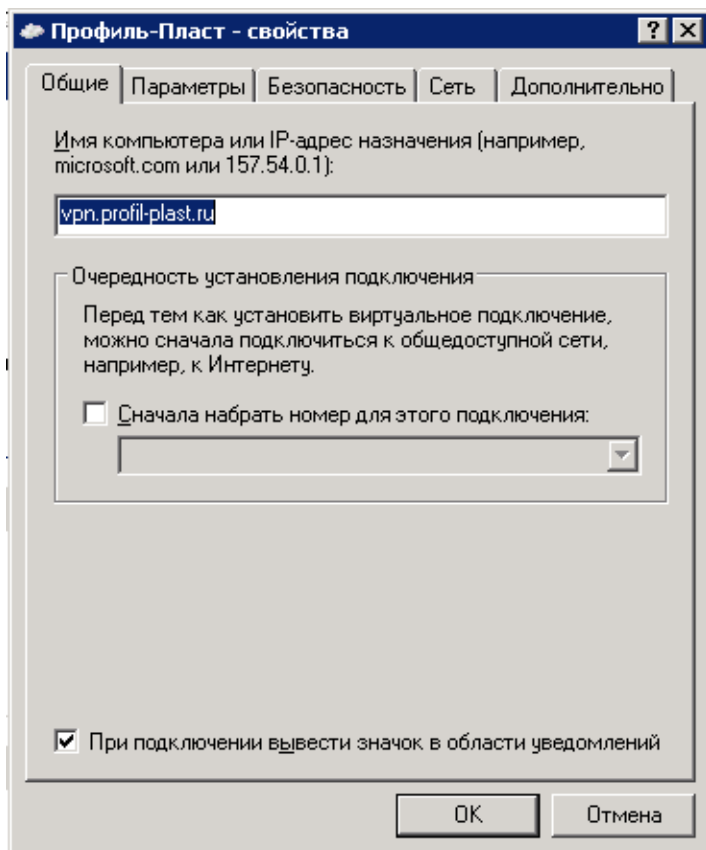


В папке Сетевые подключения, еще одно подключение

Виртуальная частная сеть (VPN)



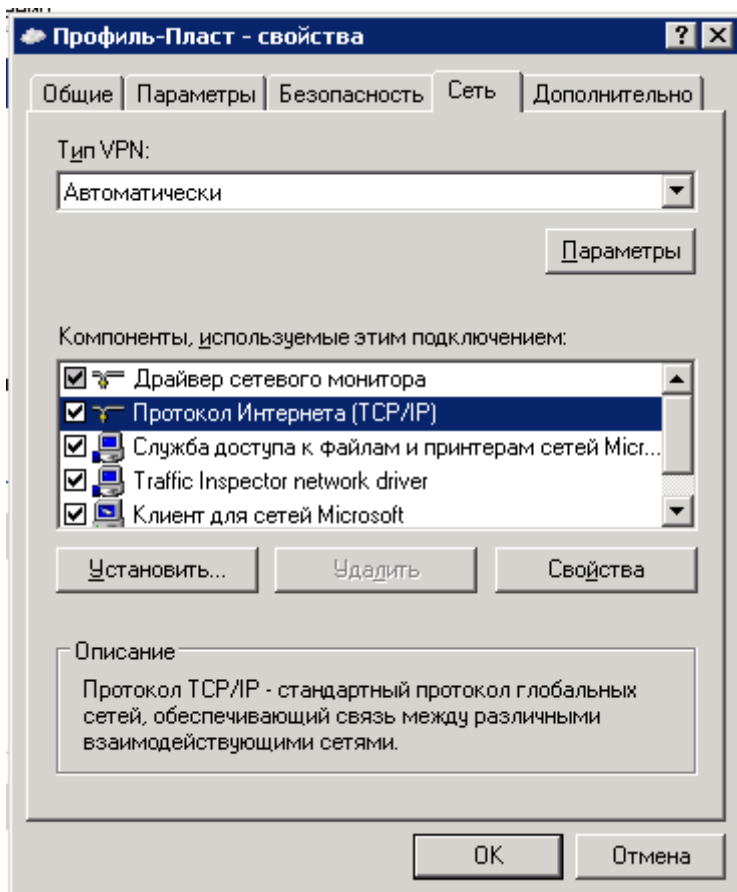
4. Далее необходимо отключить маршрут по-умолчанию, в настройках подключения, во избежание отключения вашего существующего интернет-подключения.
5. Необходимо зайти в Пуск - Настройка – Панель управления – Сетевые подключения
6. На созданном подключении «Профиль-Пласт» правой кнопкой мыши вызвать его «Свойства»



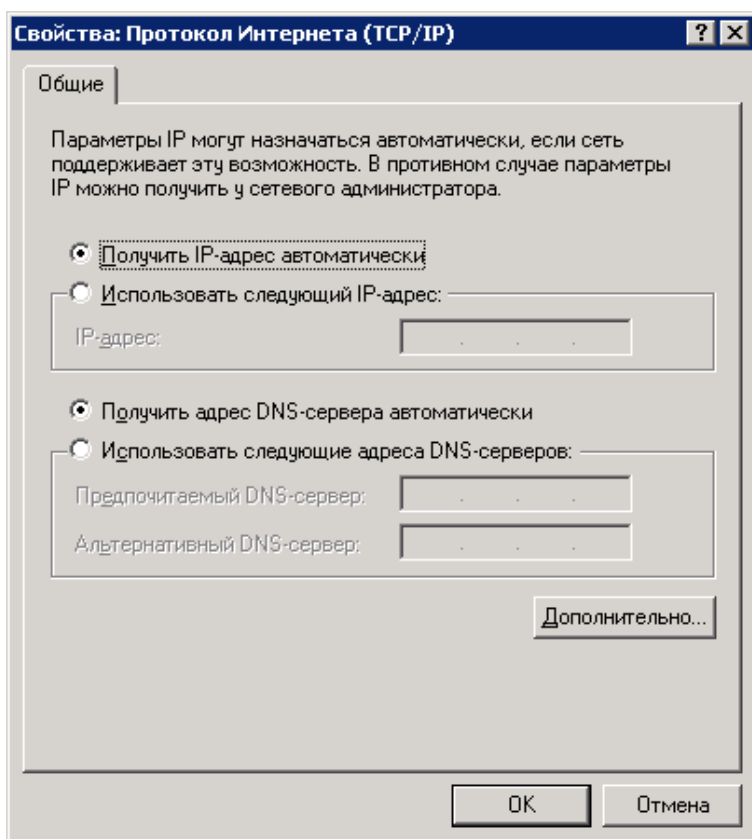
Перейти на вкладку «Сеть»

И встать на компонент сети «Протокол Интернет (TCP/IP)»

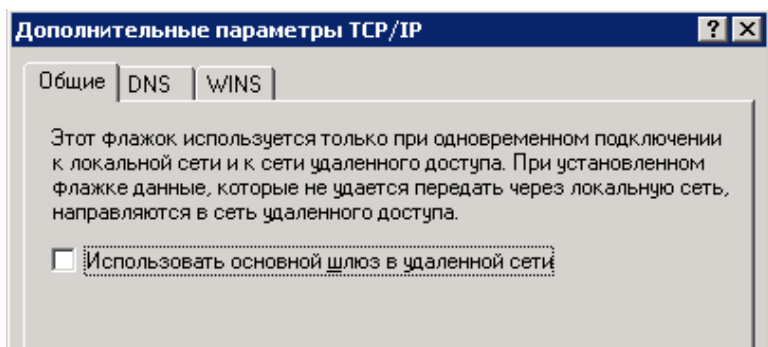
И нажать «Свойства»



Откроется окно в котором нажать «Дополнительно»



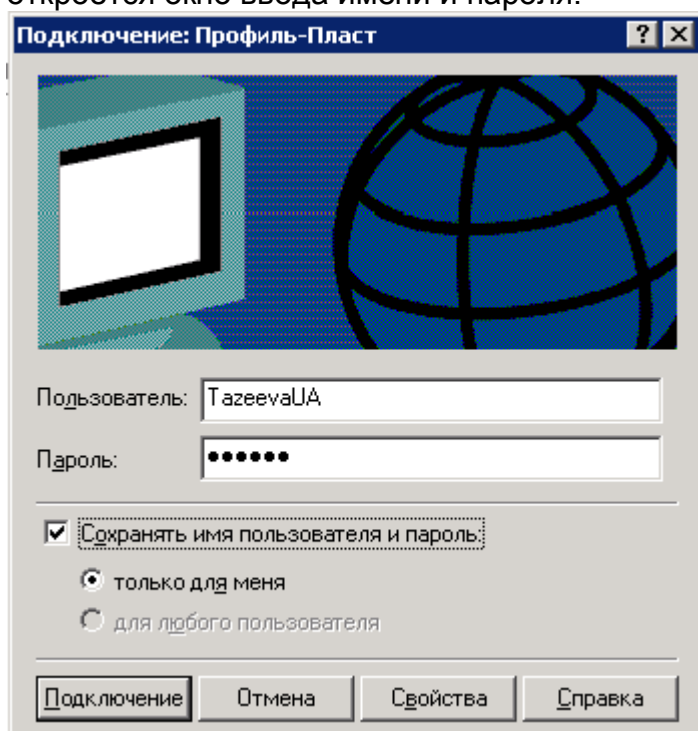
Откроется окно в котором необходимо снять флажок «Использовать основной шлюз в сети»



И нажать «Ок» а также закрыть все окна свойства подключения

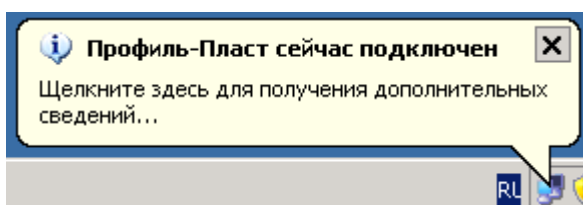
7. Теперь необходимо создать подключение к VPN сети.

Создать подключение можно щелкнув по ярлыку «Профиль-Пласт» на рабочем столе, откроется окно ввода имени и пароля.

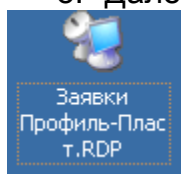


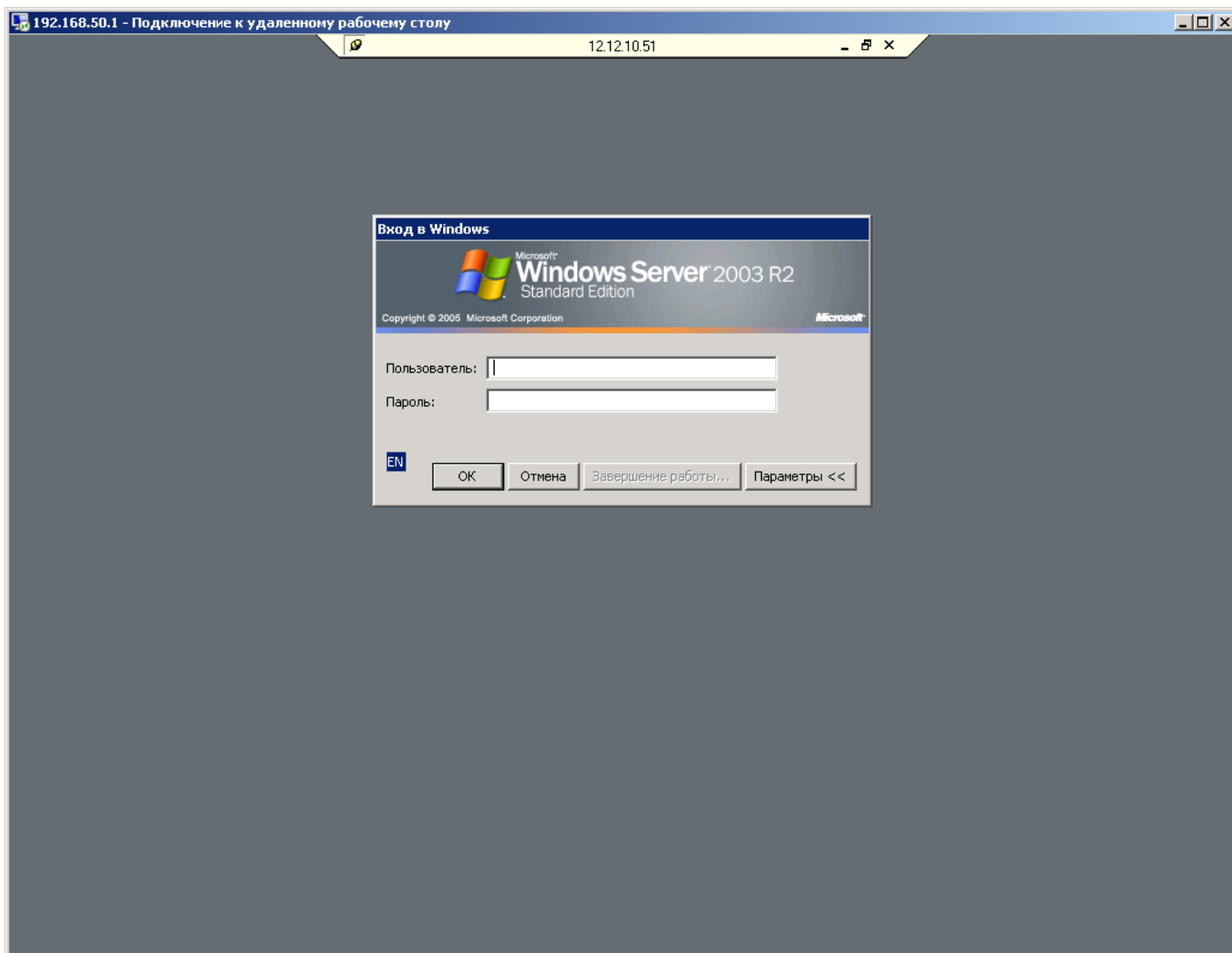
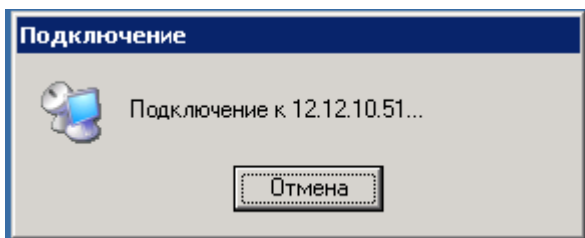
И нажать «Подключение»

Все этапы подключения должны пройти успешно и в итоге подключение должно создастся

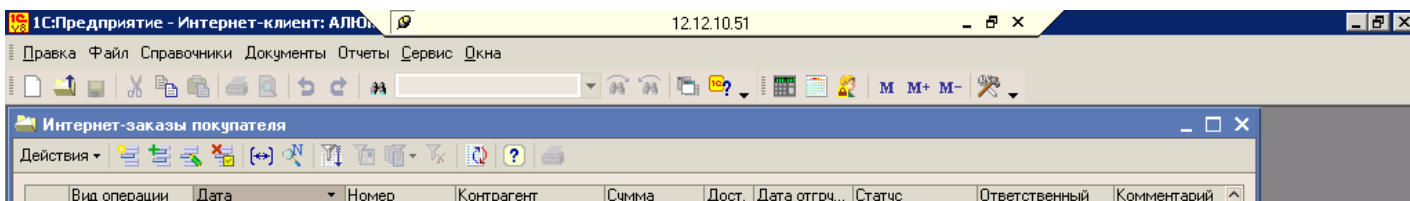


8. Далее по ранее сохраненному ярлыку «Заявки Профиль-Пласт» соединиться





Далее вам просто необходимо ввести Имя и Пароль, выданные вам для подключения, и сразу автоматически будет загружаться 1С Предприятие 8.1. Дополнительно вводить Имя и Пароль в 1С нет необходимости, имя в 1С и в ОС сопоставлены.



9. Завершение работы с 1С Предприятие, завершает подключение к серверу.

10. VPN-подключение не завершается автоматически, оно запускается один раз работает, до того момента пока вы его не выключите руками, или не перезагрузите компьютер.

Требования к компьютеру для подключения

1. Для создания VPN-подключения к сети ООО «Профиль-Пласт» **практически никаких ограничений нет.**